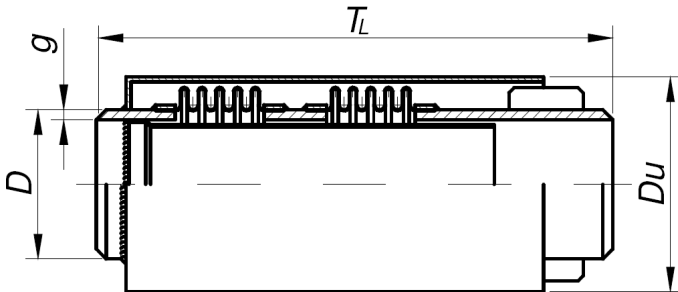


Kompensatory mieszkowe – osiowe z końcówkami do spawania i z osłoną zewnętrzną Typ RPJB



Materiały:

Mieszek	AISI 321
Końcówki	R35/St3s
Osłona wewnętrzna	AISI 304
Osłona zewnętrzna	St3s

Średnica rurociągu: DN = 32 – 1200 mm
 Kompensacja: $\pm\Delta l = 30 - 120\text{mm}$
 Temperatura do: 300°C

Przeznaczenie

- kompensacja osiowa

Zastosowanie:

- instalacje ciepłownicze
 - instalacje przemysłowe

L.p.	DN mm	PN MPa	+/- Δl mm	D x g mm	TL mm	Du mm	A cm ²	F N/mm	Oznaczenie
1.	32	1,0	30	42,4 x 3,6	500	83	21,2	83	RPJB-32-1,0-60
		1,6	30		500			83	RPJB-32-1,6-60
		2,5	30		500			83	RPJB-32-2,5-60
2.	40	1,0	30	48,3 x 3,6	500	90	26,2	78	RPJB-40-1,0-60
		1,6	30		500			78	RPJB-40-1,6-60
		2,5	30		500			86	RPJB-40-2,5-60
3.	50	1,0	40	60,3 x 3,6 lub 57 x 3,6	560	100	38,9	81	RPJB-50-1,0-80
		1,6	40		560			81	RPJB-50-1,6-80
		2,5	40		560			101	RPJB-50-2,5-80
4.	65	1,0	40	76,1 x 4,0	520	125	61,2	93	RPJB-65-1,0-80
		1,6	40		520			93	RPJB-65-1,6-80
		2,5	40		540			111	RPJB-65-2,5-80
5.	80	1,0	70	88,9 x 4,0	650	140	83,8	72	RPJB-80-1,0-140
		1,6	70		650			72	RPJB-80-1,6-140
		2,5	70		610			110	RPJB-80-2,5-140
6.	100	1,0	70	114,3 x 4,0 lub 108 x 4,0	660	175	137	114	RPJB-100-1,0-140
		1,6	70		660			114	RPJB-100-1,6-140
		2,5	70		670			227	RPJB-100-2,5-140
7.	125	1,0	70	139,7 x 4,5 lub 133 x 4,0	720	210	201	132	RPJB-125-1,0-140
		1,6	70		720			156	RPJB-125-1,6-140
		2,5	70		690			208	RPJB-125-2,5-140
8.	150	1,0	70	168,3 x 5,0 lub 159 x 4,5	740	240	284	130	RPJB-150-1,0-140
		1,6	70		740			154	RPJB-150-1,6-140
		2,5	70		700			257	RPJB-150-2,5-140
9.	200	1,0	70	219,1 x 6,3	710	300	456	198	RPJB-200-1,0-140
		1,6	70		710			264	RPJB-200-1,6-140
		2,5	70		710			396	RPJB-200-2,5-140
		1,0	120		1010			115	RPJB-200-1,0-240
		1,6	120		1010			154	RPJB-200-1,6-240
		2,5	120		1010			231	RPJB-200-2,5-240
10.	250	1,0	70	273 x 7,1	710	360	697	215	RPJB-250-1,0-140
		1,6	70		710			287	RPJB-250-1,6-140
		2,5	70		740			503	RPJB-250-2,5-140
		1,0	120		1010			126	RPJB-250-1,0-240
		1,6	120		1010			168	RPJB-250-1,6-240
		2,5	120		1060			293	RPJB-250-2,5-240
11.	300	1,0	70	323,9 x 8,0	720	400	952	251	RPJB-300-1,0-140
		1,6	70		720			335	RPJB-300-1,6-140
		2,5	70		720			586	RPJB-300-2,5-140
		1,0	120		1020			147	RPJB-300-1,0-240
		1,6	120		1020			195	RPJB-300-1,6-240
		2,5	120		1020			342	RPJB-300-2,5-240

L.p.	DN mm	PN MPa	+/-Δl mm	D x g mm	TL mm	Du mm	A cm ²	F N/mm	Oznaczenie
12.	350	1,0	70	355,6 x 8,8	720	440	1138	274	RPJB-350-1,0-140
		1,6	70		720			365	RPJB-350-1,6-140
		2,5	70		720			638	RPJB-350-2,5-140
		1,0	120		1020			160	RPJB-350-1,0-240
		1,6	120		1020			213	RPJB-350-1,6-240
		2,5	120		1020			372	RPJB-350-2,5-240
13.	400	1,0	70	406,4 x 10	770	500	1462	162	RPJB-400-1,0-140
		1,6	70		770			270	RPJB-400-1,6-140
		2,5	70		770			379	RPJB-400-2,5-140
		1,0	120		1060			99	RPJB-400-1,0-240
		1,6	120		1060			165	RPJB-400-1,6-240
		2,5	120		1060			231	RPJB-400-2,5-240
14.	450	1,0	70	457 x 10	750	550	1798	182	RPJB-450-1,0-140
		1,6	70		750			303	RPJB-450-1,6-140
		2,5	70		770			425	RPJB-450-2,5-140
		1,0	120		1020			111	RPJB-450-1,0-240
		1,6	120		1020			186	RPJB-450-1,6-240
		2,5	120		1070			260	RPJB-450-2,5-240
15.	500	1,0	70	508 x 11	790	600	2240	202	RPJB-500-1,0-140
		1,6	70		790			337	RPJB-500-1,6-140
		2,5	70		790			472	RPJB-500-2,5-140
		1,0	120		1120			124	RPJB-500-1,0-240
		1,6	120		1120			206	RPJB-500-1,6-240
		2,5	120		1120			288	RPJB-500-2,5-240
16.	600	1,0	70	610 x 10	770	700	3099	315	RPJB-600-1,0-140
		1,6	70		770			472	RPJB-600-1,6-140
		2,5	70		790			708	RPJB-600-2,5-140
		1,0	120		1090			192	RPJB-600-1,0-240
		1,6	120		1090			289	RPJB-600-1,6-240
		2,5	120		1120			433	RPJB-600-2,5-240
17.	700	1,0	70	711 x 12	840	800	4278	426	RPJB-1400-1,0-140
		1,6	70		840			852	RPJB-1400-1,6-140
		2,5	70		880			1278	RPJB-1400-2,5-140
		1,0	120		1100			271	RPJB-1400-1,0-240
		1,6	120		1150			542	RPJB-1400-1,6-240
		2,5	120		1160			813	RPJB-1400-2,5-240
18.	800	1,0	70	813 x 12	710	900	5619	785	RPJB-800-1,0-140
		1,6	70		710			1373	RPJB-800-1,6-140
		2,5	70	813 x 14,2	750			1962	RPJB-800-2,5-140
		1,0	120	813 x 12	990			471	RPJB-800-1,0-240
		1,6	120		990			824	RPJB-800-1,6-240
		2,5	120	813 x 14,2	1050			1177	RPJB-800-2,5-240
19.	900	1,0	70	914 x 12	750	1015	6996	847	RPJB-900-1,0-140
		1,6	70		750			1423	RPJB-900-1,6-140
		2,5	70	914 x 14,2	750			1520	RPJB-900-2,5-140
		1,0	120	914 x 12	1050			564	RPJB-900-1,0-240
		1,6	120		1050			1414	RPJB-900-1,6-240
		2,5	120	914 x 14,2	1050			1697	RPJB-900-2,5-240
20.	1000	1,0	70	1016 x 11	770	1130	8652	940	RPJB-1000-1,0-140
		1,6	70		770			1032	RPJB-1000-1,6-140
		1,0	120		1090			564	RPJB-1000-1,0-240
		1,6	120		1090			1240	RPJB-1000-1,6-240
21.	1200	1,0	70	1220 x 12	770	1330	12226	1100	RPJB-1200-1,0-140
		1,6	70		770			1510	RPJB-1200-1,6-140
		1,0	120		1090			640	RPJB-1200-1,0-240
		1,6	120		1090			854	RPJB-1200-1,6-240

- PN – Ciężnienie nominalne [MPa]
 +/- Δl – Kompensacja [mm]
 D – Średnica zewnętrzna króćca [mm]
 g – Grubość ściany króćca [mm]
 TL – Długość całkowita kompensatora [mm]
 Du – Maksymalna średnica zewnętrzna [mm]
 A – Pole przekroju czynnego mieszka [cm²]
 F – Sprężystość mieszka [N/mm]